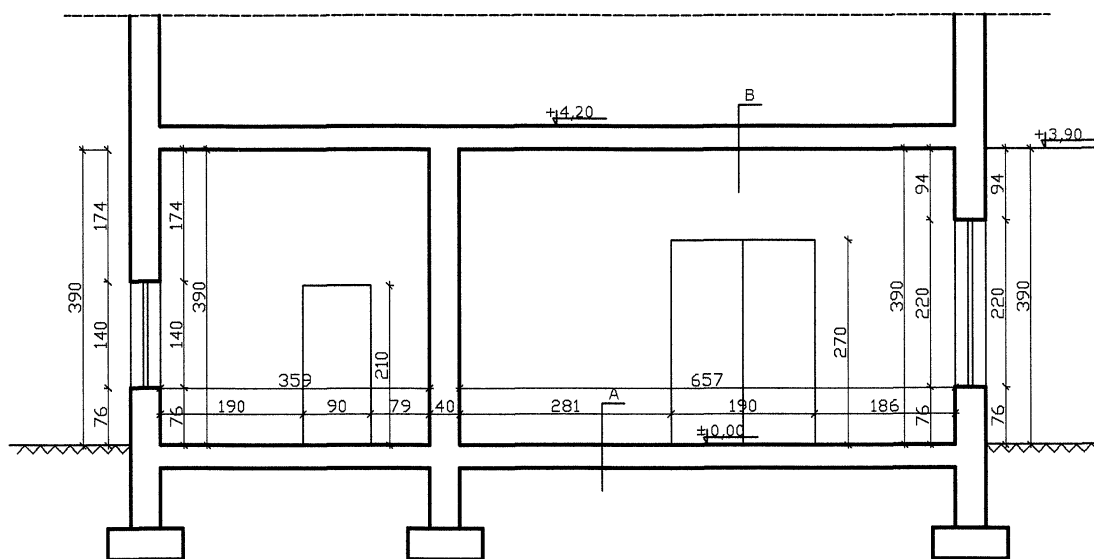


UWAGA
Wymiary sprawdzić na budowie

Jednostka Projektowa	Biuro Inżynierskie Budzisz Sp. z o.o.		
Obiekt	Świetlica w Krukowie	Data opracowania	
Adres	Krukowo, 78-230 Karlino, dz. nr 5/7 obr. Karlino	12 / 2008	
Investor	Gmina Karlino ul. Plac Jana Pawła II 6		
Rysunek i skala	Rzut parteru 1:100		
B	Opracował	Nazwisko Arkadiusz Stec	Podpis <i>Stec</i>
	Stadium opracowania Inwentaryzacja Budowlana		Nr rysunku 2/4

Przekrój A-A



A
 Parkiet
 Wylewka betonowa
 Istniejące warstwy w
 podłodze
 Grunt rodzimy

B
 Tynk cem-wap
 Istniejący strop
 Tynk cem-wap

UWAGA

Wymiary sprawdzić na budowie

Jednostka Projektowa	Biuro Inzynierskie Budzisz Sp. z o.o.		
Obiekt	Świetlca w Krukowie		Data opracowania
Adres	Krukowo, 78-230 Karlino, dz. nr 5/7 obr. Karlino		
Inwestor	Gmina Karlino ul. Plac Jana Pawła II 6		12 / 2008
Rysunek i skala	Przekrój pionowy 1:100		
B	Nazwisko	Arkadiusz Stec	Podpis
	Opracował		<i>Stec</i>
	Stadium opracowania		Nr rysunku
Inwentaryzacja Budowlana		3/4	