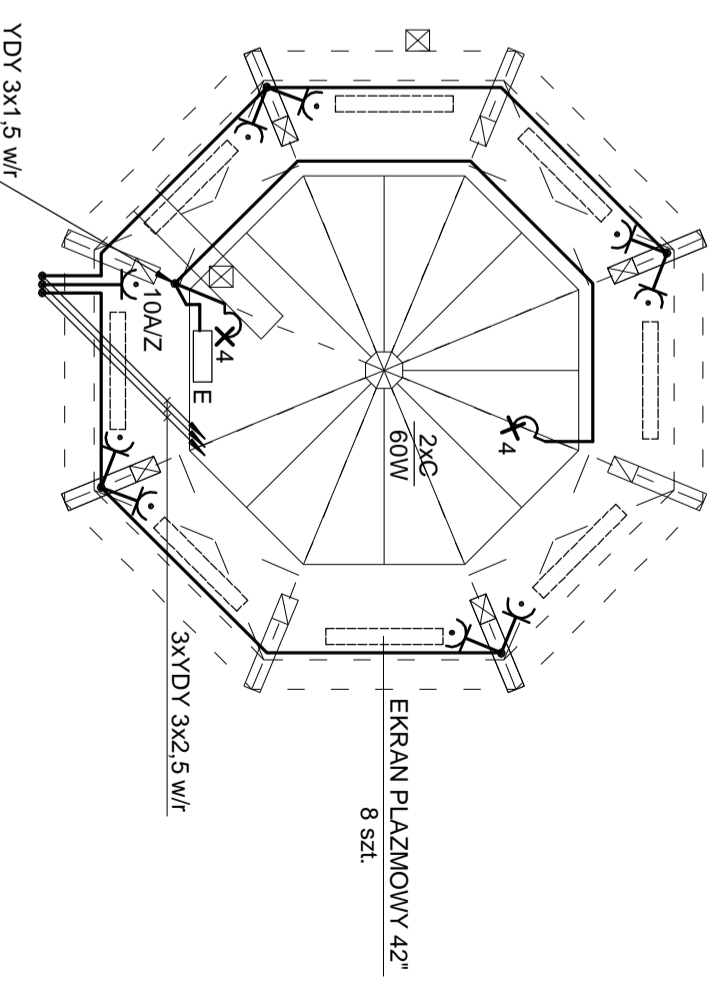


- OZNACZENIE OPRAW**
- A - OPRAWA TYPU DOWNLIGHT BERTYL M 22 2x18W Z SZYBĄ PŁASKOWANĄ - AGA LIGHT
  - B - OPRAWA ŚWIETŁODIWKOWA RUBIN CLEAN T8 IP 65 - AGA LIGHT
  - C - OPRAWA TYPU REFLEKTOR 1x60W - wg wystrójki wnętrz
  - D - OPRAWA SZCZELNA LEOPARD 2D 28/38W Ø 230 - THORN
  - E - OPRAWA AWARYJNA EWAKUACYJNA - CRUISER 04 1x18W 3h - AGALIGHT
  - M - MODUŁ ZASILANIA AWARYJNEGO 3h - THORN



- UWAGI:**
1. Istniejąca instalacja oraz oprawy oświetleniowe i osprzęt należy zdemontować.
  2. Przewody obwodów do opraw i gniazd wtyczkowych prowadzić nad stropem podwieszonym w osłonie z rurek windurkowych.
  3. Na konstrukcji drewnianej przewody w części widocznej układać w rurkach windurkowych koloru szarego.

ISTN. TABLICA ROZDZ. TG-5  
ZAKŁAD OŚWIATŁY

KORYTARZ

TABL. T5/1  
TOWARZYSTWO  
PRZYJACIÓŁ  
KARLINA

YDY 5x6 w/f  
nad stropem  
podwieszonym

OCHRONA DODATKOWA OD PORAZENI PRĄDEM  
SAMOCZYNNIE ODŁĄCZENIE ZASILANIA

ZAKŁAD INSTALACJI ELEKTRYCZNYCH ELKO 75-411 Koszalin, ul. Partyzantów 14, tel./fax. (094) 54-74-500 Biuro: 540-555411		Opracowanie: mgr inż. Ryszard Sowiński Sprawdził: mgr inż. Ludwik Tręgler	
Obiekt:	ADAPTACJA PODDASZA KARLINA, ul. SZYMANOWSKIEGO 17/17A	Strona:	15/15
Tytuł:	INSTALACJE ELEKTRYCZNE WYKONANIE PRAC	Wzrost:	1,70
Biuro:	BIURO ELEKTRYCZNA	Pracownik:	09-2008
Projektant:	mgr inż. Ryszard Sowiński	Pracownik:	mgr inż. Ludwik Tręgler
Sprawił:	mgr inż. Ludwik Tręgler	Pracownik:	mgr inż. Ludwik Tręgler