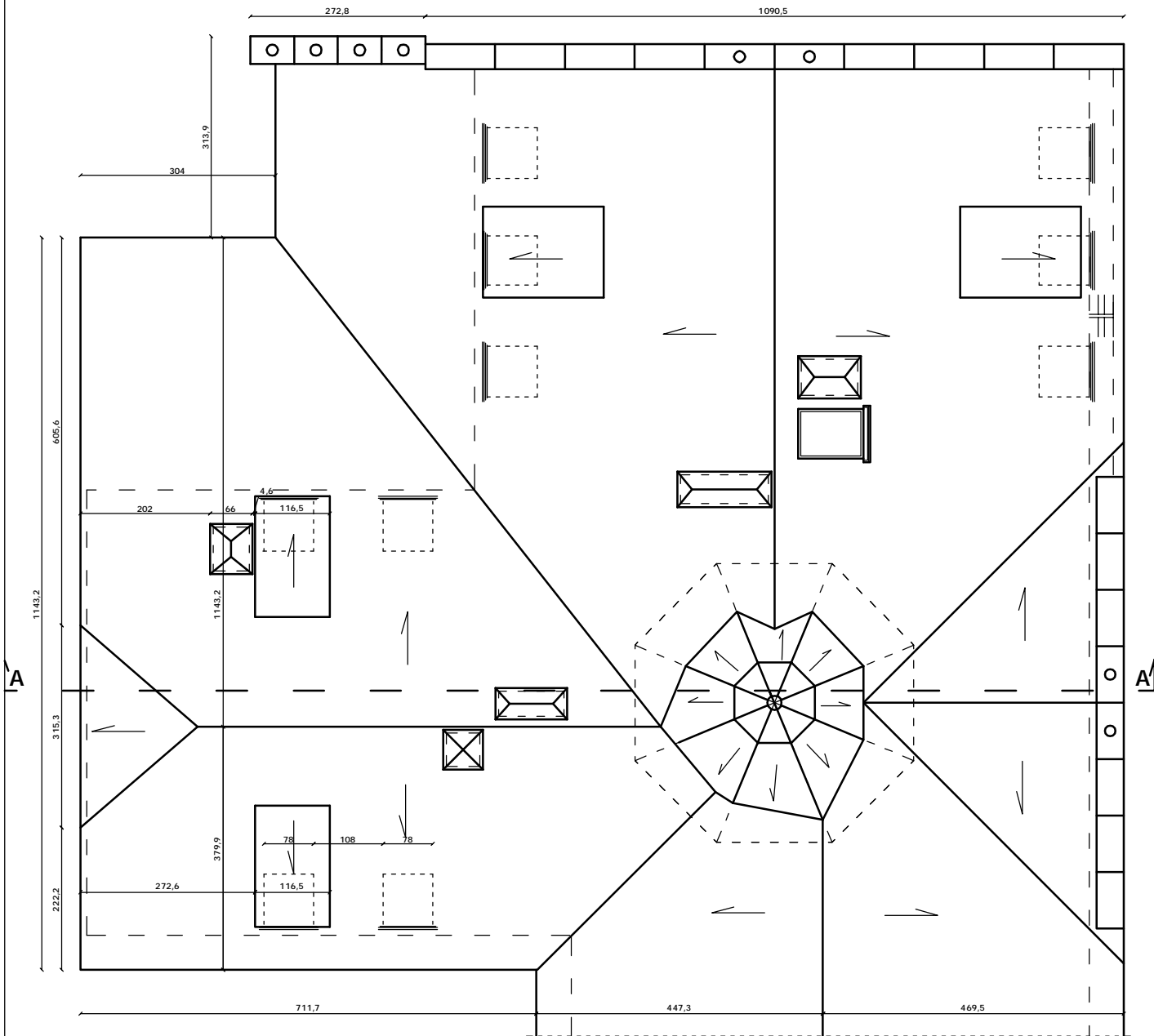


# RZUT FRAGMENTU DACHU - STAN PROJEKTOWANY 1:50



PROJEKT:	ADAPTACJA PODDASZA ZE ZMIANĄ SPOSOBU UŻYTKOWANIA		
INWESTOR:	GMINA KARLINO, UL. JANA PAWŁA II 6, 78-230 KARLINO		
PROJEKTANT:	inż. Walenty Kallaur; upr. bud.: AN8346/731/87		
SPRAWDZAJĄCY:	inż. Ryszard Pokomeda; upr. bud.: 957/61		
NAZWA PLIKU:	Poddasze Szymanowskiego	NR RYS:	04/08/
SKALA:	1:50	DATA:	wrzesień 2008 RZUT FRAGMENTU PODDASZA