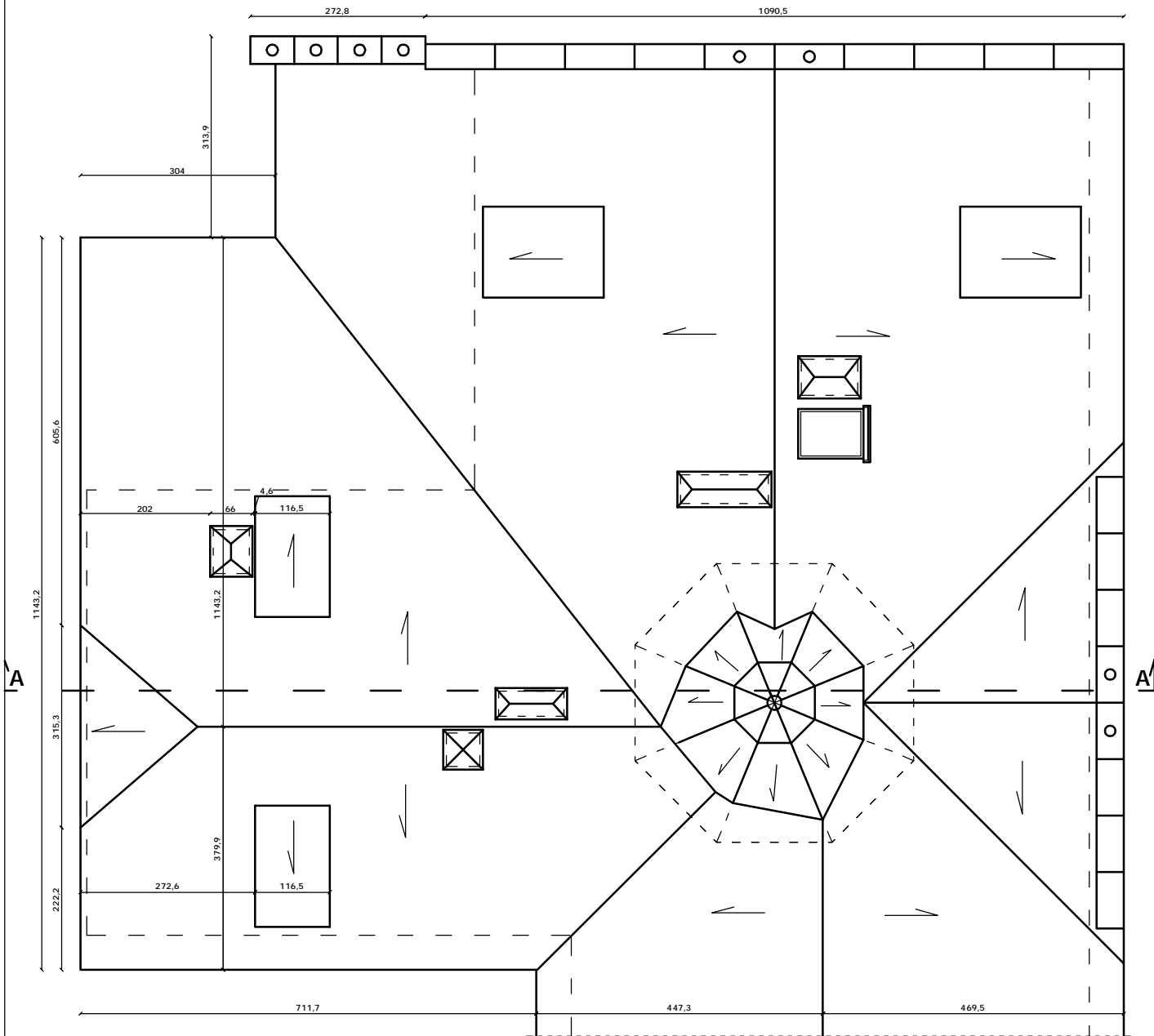


# RZUT FRAGMENTU DACHU - STAN ISTNIEJĄCY 1:50

1:50



PROJEKT:	ADAPTACJA PODDASZA ZE ZMIANĄ SPOSOBU UŻYTKOWANIA	
INWESTOR:	GMINA KARLINO, UL. JANA PAWŁA II 6, 78-230 KARLINO	
PROJEKTANT:	inż. Walenty Kallaur; upr. bud.: AN8346/731/87	
SPRAWDZAJĄCY:	inż. Ryszard Pokomeda upr. bud.: 957/61	
NAZWA PLIKU:	Poddasze Szymanowskiego	NR RYS: 03/08/
SKALA:	1:50	DATA: wrzesień 2008 RZUT FRAGMENTU PODDASZA